

METRO İSTANBUL A.Ş. MARKET GRUBU TİCARİ ALANLAR



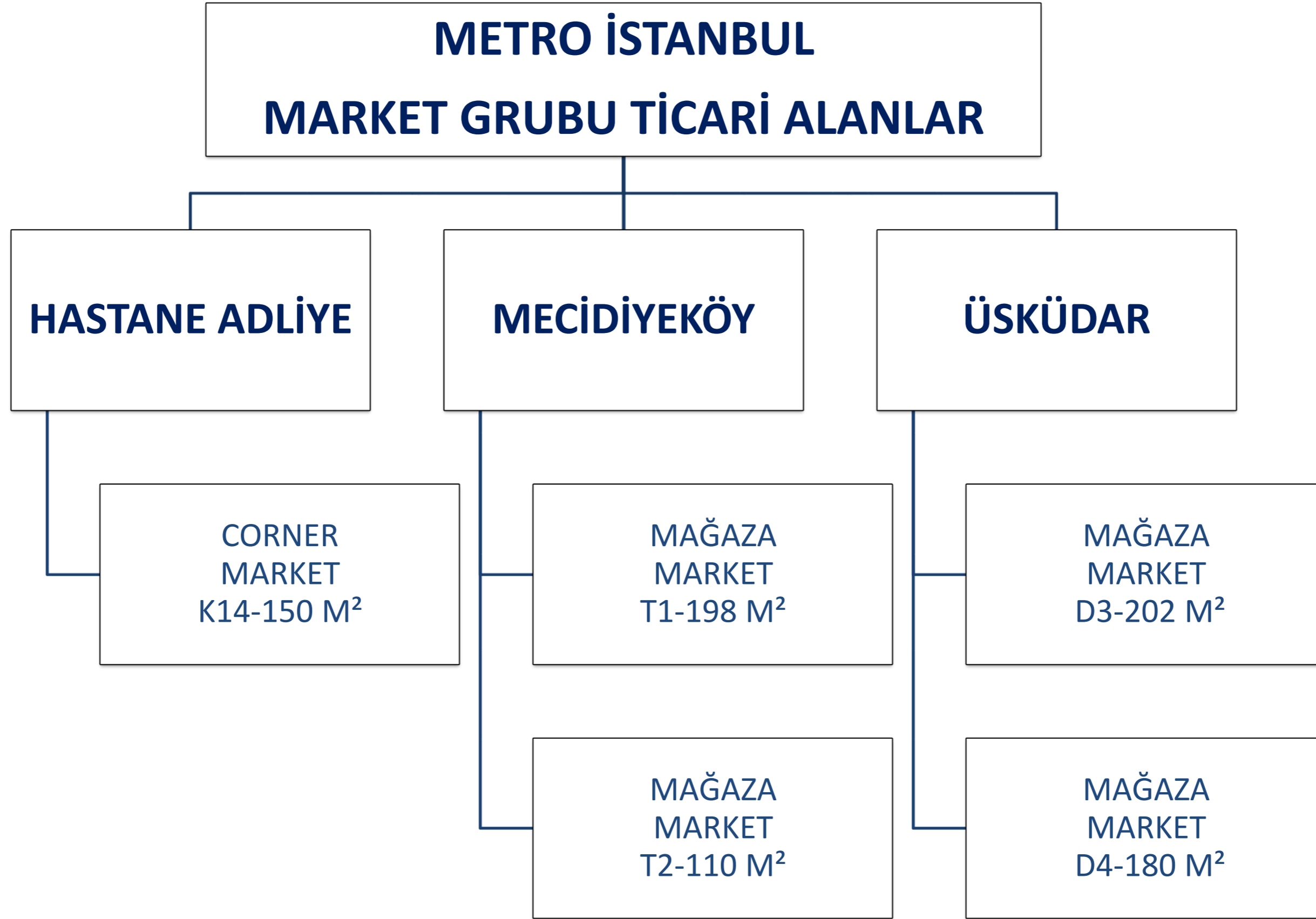
3 İSTASYON

5 TİCARİ NOKTA

4 MAĞAZA

1 CORNER

TOPLAM 840 M²



HAT	İSTASYON	SINIF	TİCARİ ALAN KODU	TİCARİ ALAN TÜRÜ	YOLCU SAYISI	ALAN
M4	HASTANE	B	K14	CORNER	11.000 yolcu/gün	150 M ²
M7	MECİDİYEKÖY	A	T1	MAĞAZA	23.000 yolcu/gün	198 M ²
M7	MECİDİYEKÖY	A	T2	MAĞAZA	23.000 yolcu/gün	110 M ²
M5	ÜSKÜDAR	A	D3	MAĞAZA	38.000 yolcu/gün	202 M ²
M5	ÜSKÜDAR	A	D4	MAĞAZA	38.000 yolcu/gün	180 M ²
					TOPLAM	840 M²

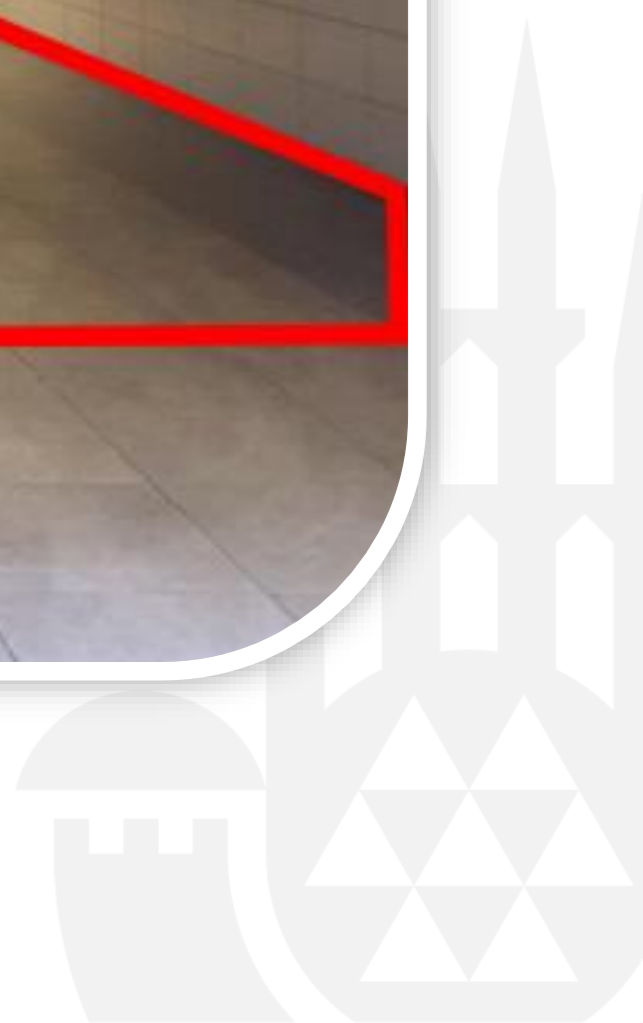


HASTANE / ADLİYE

- Kartal E.A.H. ve Koşuyolu Kalp Damar Hastanelerine çıkışı bulunmaktadır
- Kartal Kızılay Kan Merkezine çıkışı da bulunmaktadır
- Günlük yolcu sayımız yaklaşık **11.000** civarındadır

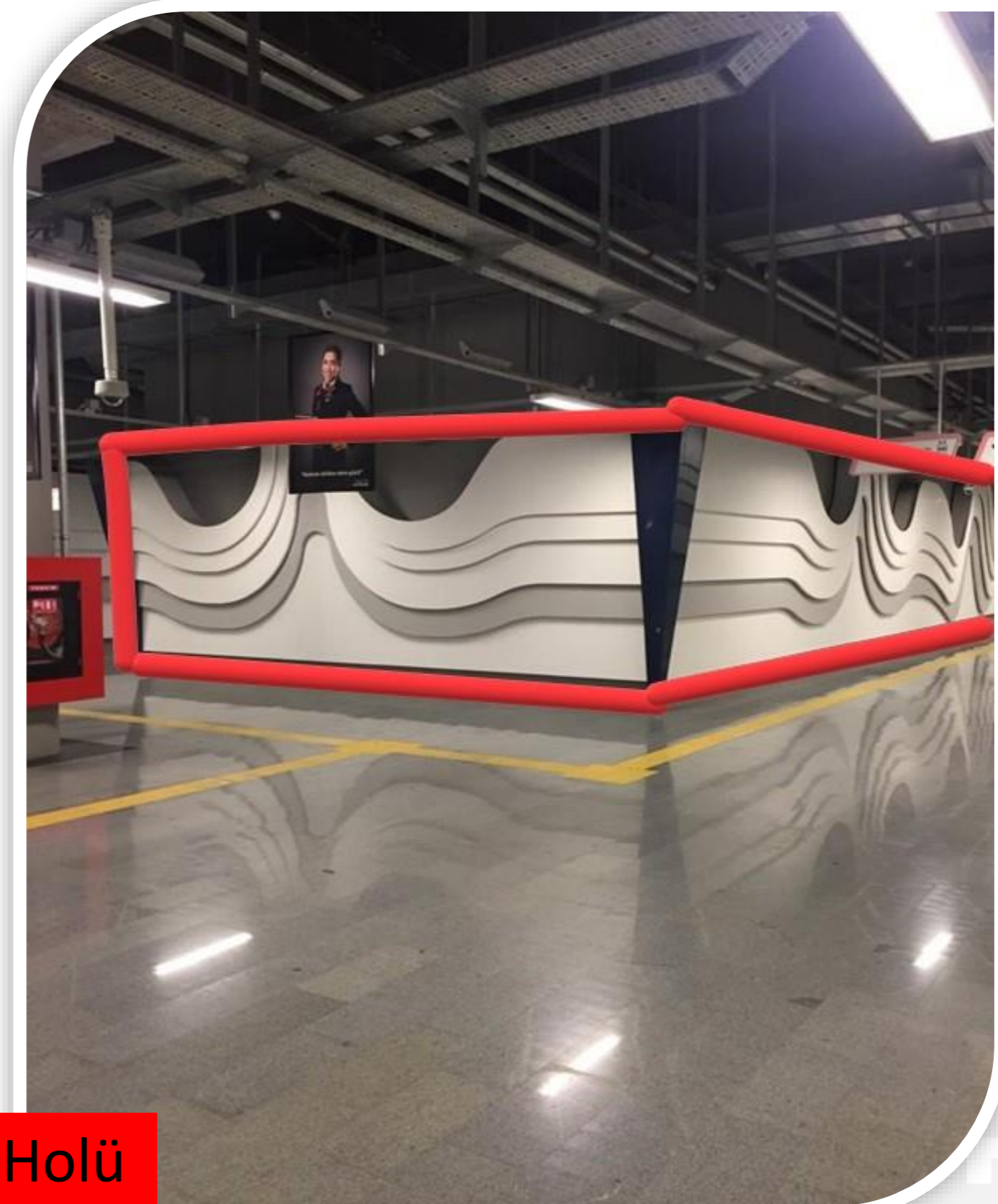


HASTANE BÖLGESİ ÇIKIŞI



MECİDİYEKÖY

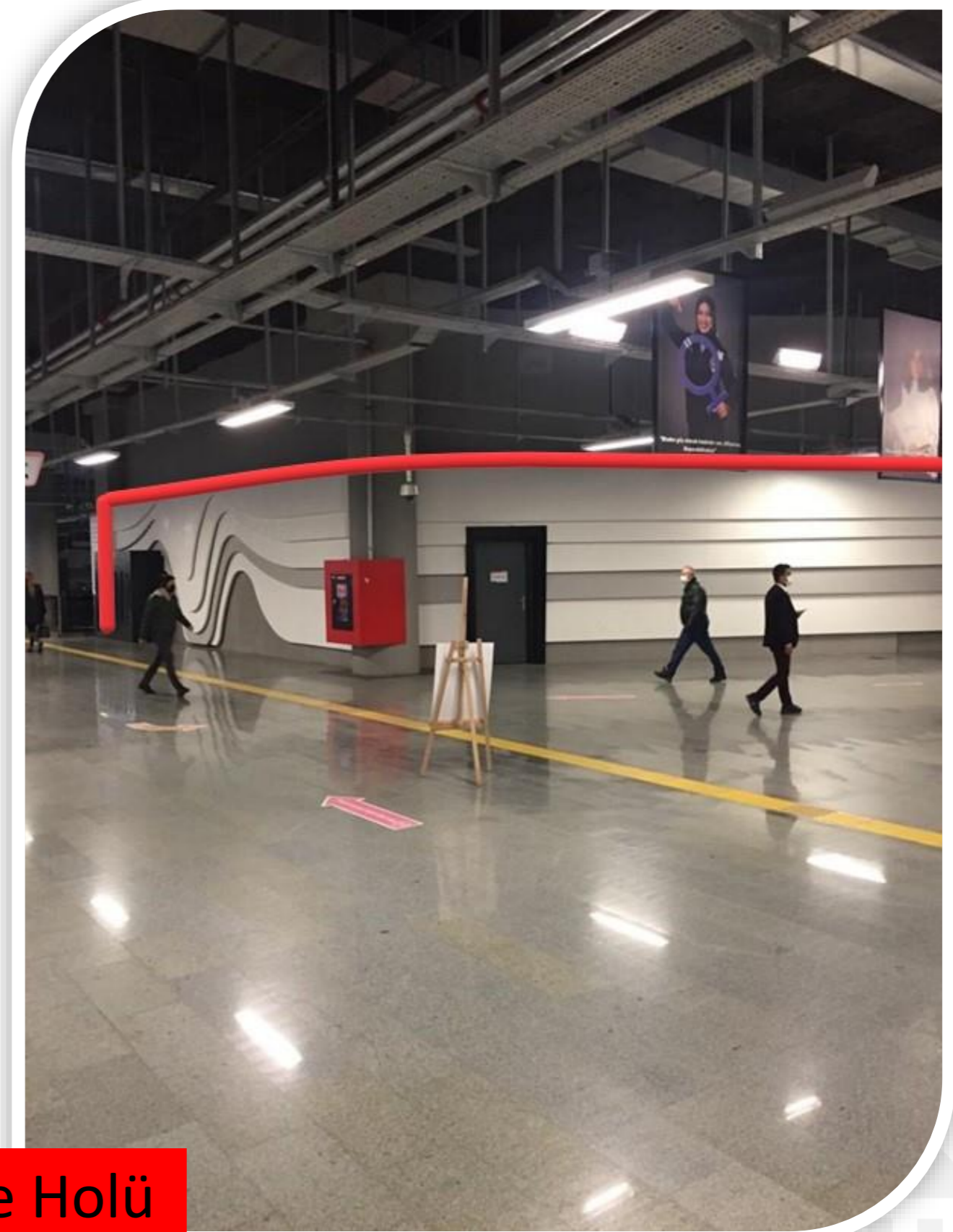
- Batı turnike holünde bulunan ticari alan, **Trump AVM, Metrobüs ve M2 Hattı ile bağlantı güzergâhında** bulunmaktadır.
- Günlük yolcu sayısı yaklaşık **24.000** civarında olmakla beraber, belirtilen bağlantıları kullanan yolcu sayısı **70.000** civarındadır
- Duvar arkası alan 2 cepheli olup **198 M²** dir



Batı Turnike Holü

MECİDİYEKÖY

- Batı turnike holünde bulunan ticari alan, **Trump AVM, Metrobüs ve M2 Hattımız ile bağlantı güzergâhında** bulunmaktadır
- Günlük yolcu sayımız yaklaşık **24.000** civarında olmakla beraber, belirtilen bağlantıları kullanan yolcu sayısı **70.000** civarındadır
- Duvar arkası boş alan 2 cepheli olup **110 M²** dir



Batı Turnike Holü

ÜSKÜDAR

- M5 Hattının en yoğun yolcu kapasitesine sahip ve **Marmaray ile aktarması bulunan** istasyonunun 4 nolu Kız Kulesi çıkışında **202 M²** olan ticari alandır
- Günlük yolcu sayısı yaklaşık olarak **35.000** civarındadır
- Şehir Hatları vapurlarına yakınlığı ile merkezi konumdadır
- Üsküdar ilçesi merkezi konumunda yer almaktadır



4 Nolu Çıkış

ÜSKÜDAR

- M5 Hattının ilk istasyonudur. İstasyon Marmaray ile 3 noktadan entegredir.
- Ticari Alanımız Üsküdar İstasyonu çıkış 1 bölgesinde bulunur.
- İstasyonun en yoğun yolcu trafiğinin olduğu turnike bölgesindedir.
- Yolcuların $\frac{3}{4}$ bu turnike bölgesinden geçer
- Marmaray turnikeleri ile bağlantısı vardır.
- Şehir hatları , otobüs durakları ve Üsküdar merkeze çıkan 1 ve 2 nolu çıkışlar bu turnike bölgesindedir.
- Metro yolcu sayısı 36000, bölgeden geçen Marmaray+ metro yolcu sayısı giriş çıkış ile toplam 60000 civarı yolcu trafiği vardır.
- Mağazamızın büyüklüğü 169 M² dir. Buna ek olarak ön cephedeki açık alanda ki 11 M² kullanım alanı verilecektir.



1 Nolu Çıkış Doğu

TİCARİ ALANLAR MUHAMMEN BEDEL ÜCRET TABLOSU

HAT	İSTASYON	TİCARİ ALAN KODU	TİCARİ ALAN TÜRÜ	ALAN	M ² BİRİM FİYATI/TL	AYLIK TOPLAM FİYAT
M4	HASTANE	K14	MAĞAZA	150 m ²	120	18.000
M7	MECİDİYEKÖY	T1	MAĞAZA	198 m ²	150	29.700
M7	MECİDİYEKÖY	T4	MAĞAZA	110 m ²	150	16.500
M5	ÜSKÜDAR	D3	MAĞAZA	202 m ²	150	30.300
M5	ÜSKÜDAR	D4	MAĞAZA	180 m ²	150	27.000

TEŞEKKÜRLER

İLETİŞİM  0850 252 90 90
BİLGİLERİ:  ticarialan@metro.istanbul

